

LA COMPAGNIE RHÉA SILVIA
ET JARDIN SUR COUR
PRÉSENTENT

DONNE MOI TA FORCE

UNE CRÉATION IMMERSIVE
DE MÉLODIE MOLINARO
& ROSY POLLASTRO



DOSSIER DE PRÉSENTATION

NOTE

D'INTENTION

En conjuguant forme hybride, théâtre immersif et théâtre forum, *Donne-moi ta force* propose un espace d'engagement, où la comédie n'annule pas la profondeur du propos, mais devient un levier essentiel.

Ici, le rire soulève les paradoxes, bouscule les non-dits et invite au questionnement. Loin de toute caricature, les personnages sont portés avec sincérité et nuance, pour sortir des représentations figées de la «victime» ou du «monstre». Nous voulons ouvrir un espace où chacun-e peut se reconnaître, se remettre en question, et se sentir concerné-e. La légèreté de la scénographie et des dispositifs techniques répond à une volonté d'adaptabilité. Le spectacle peut être accueilli dans des lieux variés : salles de théâtre, établissements scolaires, centres culturels ou lieux non dédiés. Cette mobilité fait partie intégrante de notre démarche : aller vers le public, multiplier les espaces d'échange, pour que cette expérience vivante touche le plus de consciences possible.



NOUS CROYONS QUE LE THÉÂTRE PEUT ÊTRE UN VECTEUR DE TRANSFORMATION SOCIALE.

À travers cette création, nous invitons à penser, ressentir et agir. Pour cela, nous accompagnons le spectacle d'une action culturelle pensée en cohérence avec l'identité de nos compagnies et nos engagements artistiques et citoyens. À l'issue de chaque représentation, nous proposons un échange du public avec l'équipe artistique.

Ce temps de rencontre permet d'approfondir les thématiques abordées, de croiser les points de vue, et de donner aux spectateurs et spectatrices la possibilité d'exprimer leurs réflexions, leurs émotions, ou leurs vécus. Ces échanges font partie intégrante de notre démarche : ouvrir des espaces de dialogue et faire résonner le théâtre dans le réel.

GÉNÈSE

DU PROJET

Le festival *Plus Fort.es Ensemble* est né d'un besoin urgent de prise de parole et de transformation du milieu du spectacle vivant. À l'origine du projet, il y a une conviction : l'art peut – et doit – être un levier de sensibilisation, de dialogue et de changement.



C'est dans cette dynamique qu'a émergé Plus Fort.es Ensemble, premier festival dédié à la lutte contre les Violences et Harcèlements Moraux, Sexistes et Sexuels (VHMSS) dans le spectacle vivant.

Accueilli pour la première fois par La Nouvelle Seine du 9 au 16 mars 2025, ce festival propose une semaine de réflexion et d'action à travers une programmation ambitieuse mêlant formation diplômante, tables rondes, ateliers et performances artistiques. Il vise à faire du secteur un espace plus sûr, inclusif et respectueux pour toutes et tous.

Donne-moi ta force, créé spécialement pour cette première édition du festival, cristallise cette volonté : celle de rassembler, éduquer, dialoguer et former en utilisant la puissance du plateau pour porter une parole collective. Ce spectacle donne voix à celles et ceux qui se sont tus trop longtemps et rappelle, avec force et poésie, que l'avenir du spectacle vivant se construira ensemble et autrement.



L'ensemble des bénéfices des représentations est reversé à Derrière Le Rideau, association qui lutte contre les violences dans le spectacle vivant.

CRÉATRICES



MELODIE MOLINARO

Mérodie Molinaro est comédienne, chanteuse, metteuse en scène et autrice engagée. En 2021, elle fonde l'association Derrière Le Rideau, qui œuvre pour libérer la parole et lutter contre les violences, harcèlements moraux, sexistes et sexuels (VHMSS) dans le milieu du spectacle. Dans cette continuité, elle co-crée en 2025 avec Jessie Varin et Soizic Floch le festival Plus Fort.es Ensemble. Avec la production Jardin sur Cour, elle collabore avec Rosy Pollastro dans le cadre de la création immersive et engagée **Donne-moi Ta Force**.

Parallèlement, Mérodie développe une carrière artistique riche et plurielle. Elle a écrit sa première pièce, *Zourou, au-delà des mots*, inspirée de son histoire familiale, jouée deux années consécutives au Festival Off d'Avignon puis à Paris au Théâtre de l'Oeuvre. Sur scène, elle interprète des rôles majeurs dans des spectacles musicaux tels que Chicago (Roxie) et Grease (Sandy). Elle joue également dans Illusions Nocturnes au Festival Off d'Avignon et dans Le Jeu d'Anatole ou les Manèges de l'Amour au Lucernaire, en tournée et à Avignon. Depuis avril 2022, elle fait partie du trio d'humour musical Les Coquettes, se produisant sur les plus grandes scènes parisiennes, de l'Olympia au Grand Rex.

ROSY POLLASTRO

Rosy est une artiste pluridisciplinaire formée à l'ECM de Paris sous la direction de Guillaume Bouchède. Elle a la chance de vivre de ce métier depuis plus de 10 ans et d'avoir fait ses armes sur de nombreuses scènes parisiennes.

Passionnée, elle co-fonde Big Drama, production de Théâtre immersif, art dans lequel elle va affiner son expertise, en tant qu'artiste mais aussi dans le rapport à la mise en scène et la direction d'acteur-riche. En parallèle, elle occupe la place de directrice d'acteur-riche depuis plusieurs années au sein de la compagnie de danse RB Dance Company dirigée par Romain Rachline Borgeaud.

Après de nombreuses créations avec Big Drama, elle décide de se déployer autrement. Toujours sans quitter la scène, elle écrit sa première pièce, *Les Filles de Cendres* qui lui a donné l'élan pour créer La Compagnie Rhéa Silvia.

Et c'est au moment de la genèse de la compagnie, qu'elle se lie à Jardin Sur Cour pour cette co-crédation immersive et engagée qu'est devenue **Donne-moi Ta Force**. Une première collaboration riche et évidente dans le cadre du Festival Plus Fort.es Ensemble.

Sensible à tous ces sujets, Rosy s'est depuis formée à la direction d'intimité au sein de l'organisme Le Socle et dispense des ateliers pour faire découvrir cette approche au plus grand nombre.

ENSEMBLE
POUR UNE CRÉATION
IMMERSIVE
ET ENGAGÉE

SYNOPSIS

Max est comédienne, passionnée par Shakespeare depuis l'enfance, elle touche enfin du doigt le rêve d'interpréter Juliette. Au prix d'autant de combativité que l'héroïne shakespearienne.

Donne-moi ta force est une création collective qui dévoile les coulisses d'une adaptation contemporaine de Roméo et Juliette. Entre humour et poésie, la pièce explore la réalité des dynamiques de pouvoir ancrées dans des mécanismes insidieux et le défi de construire un espace artistique respectueux et inclusif.

Comment chacun trouve sa place dans ce fonctionnement ? Comment devenir un-e allié-e face aux violences normalisées ? Comment ne pas céder à la peur de perdre sa place ?

AMOUR,
DONNE-MOI
TA FORCE
ET CETTE FORCE
ME SAUVERA.

Conçue collectivement avec les comédien.nes de l'équipe, la pièce devient elle-même un espace de réflexion sur les moyens de transformer le théâtre en un lieu inclusif, collaboratif et respectueux.



ÉQUIPE

COMÉDIEN.NES



Max (Juliette)
Diane Renier



Julian (Roméo)
Philippe (Régisseur)
Anthony Fernandes



Gaël
(doublure Roméo)
Lucas Berger

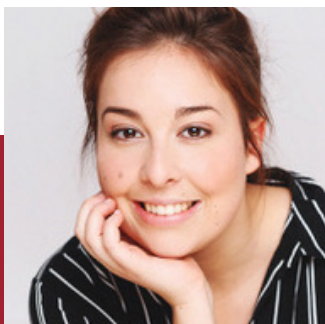


Charly (assistante
mise en scène)
Janis (costumière)
Joséphine Thiocone



Martial
(metteur en scène)
Régis Chaussard

ÉQUIPE ARTISTIQUE



Assistante
mise en scène
Morgane Ricoteau-Jérôme



Costumière
Julia Allègre



Compositeur
Baptiste Charvet

FORMAT TECHNIQUE & REGISTRE

***Donne-moi Ta Force* propose une forme hybride.**

À la frontière entre théâtre immersif et théâtre forum, cette comédie rythmée propose un espace de réflexions au public sur les violences systémiques normalisées dans le spectacle vivant et plus largement dans notre société.

Loin de prendre le sujet à la dérision, les personnages sont portés avec nuance et sincérité pour démystifier les figures du monstre et de la victime, en les sortant de leurs armures caricaturales.

L'humour n'empêche pas l'engagement. Au contraire, ici le rire interroge. Immergé.es dans les actions et dans les espaces énergétiques des protagonistes, on se surprend à questionner nos propres réactions.

Et, parce que le spectacle existe par ses situations, il nous permet une scénographie et une technique très légères, dont la mise en place est adaptable à tous les espaces. Ce choix entre aussi dans notre démarche d'accessibilité au plus large public. Proposer l'expérience dans le plus de lieux possibles (théâtres, écoles, salles ..) nous permet de créer plus d'espaces d'échanges et de toucher plus de consciences.



VISÉE

ÉDUCATIVE

Pour faire bouger les lignes, nous invitons chacun-e à réfléchir au-delà du divertissement. C'est pourquoi nous proposons une action culturelle alignée à l'identité de nos compagnies et à nos engagements.



BORD-PLATEAU

À l'issue de chaque représentation, toute l'équipe reste pour échanger avec le public sur le fond et la forme, afin d'échanger sur ce genre de situations, qui bien que représentées dans le spectacle vivant, peuvent se transposer à tous les environnements.

ATELIERS

**Le consentement :
Comment chacun le ressent, l'exprime et le reçoit.**

Atelier pratique et ludique.
Durée : 1h30

**En quoi consiste le travail d'un-e coordinateur-ric-e d'intimité ?
Que veut dire ce nouveau métier, d'où vient-il, comment est-ce qu'il prend sa place dans le domaine artistique.**

Atelier de présentation et mise en situation
Durée : 1h30

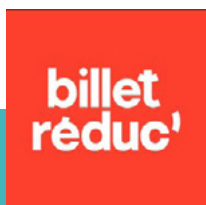
Nouvel Obs

Quatre ans après la création du collectif #MeTooThéâtre, le monde du théâtre tente de s'organiser. Enquête.

Donne-moi ta force est une création collective qui parle du défi de construire un espace artistique respectueux et inclusif, créée dans le cadre du festival Plus Fort.es Ensemble à la Nouvelle Seine.

„Contrairement au secteur public, dur de faire front commun dans le privé, soumis à un impératif de rentabilité. La réflexion, la rentabilité ont peu de place (...). Aujourd'hui, il faudrait ajouter des clauses dans les contrats, créer des Chartes, des formations. Avoir des Bases et un Langage commun est indispensable." Mélodie Molinaro

Article (réservé aux abonné.es)



« Le sujet abordé est aussi engageant qu'indispensable. C'est fin, original et important. La pièce dénonce sans juger, interroge sans expliquer, provoque sans choquer, fait réfléchir avec subtilité. [...] Un très beau spectacle qui mérite d'être joué encore longtemps. » **smoussin**

« Brillant, humble et constructif. Juste, drôle, profond et nécessaire. [...] Une création à diffuser massivement. J'en tanguerai encore, merci du remue-ménage. » **MaedesRosiers**

« Des situations subtiles, très fines, tellement qu'il serait facile de passer à côté dans notre quotidien. [...] Très bonne pièce, divertissante et d'utilité publique. » **Josselin A**

« Une mise en scène qui aborde sans jugement un grand nombre de comportements problématiques. Chacun y trouvera des pistes pour transposer dans son univers personnel ou professionnel. » **ScapsL**

« [...] Portée par des comédiens justes et engagés, cette pièce immersive nous embarque du début à la fin et fait passer un vrai message. » **Joachim**

DERRIÈRE LE RIDEAU



Mérodie Molinaro

Informations et devis

Jardin sur cour

+33 6 59 00 64 07
contact@jardinsurcour.fr

Rosy Pollastro

La Compagnie Rhéa Silvia

+33 6 72 72 17 55
cie.rhea.silvia@gmail.com

 compagnie_rhea_silvia

 jardinsurcour

 derrierele rideau

 festival_plusfortesensemble